

# Klangfarben Inklusion

Gemeinschaft durch Musik erleben



## Inklusion und Teilhabe

*gelebte Inklusion im Vereinsleben der Regionen*

**Musik erlebbar machen**

*Gemeinsam Musik lebendig machen.*

## GEMEINSAM FÜR DIE AMATEURMUSIK

---

**Der RMV – Musik erlebbar machen. Gemeinschaft stärken. Zukunft gestalten.**

Der Regionalmusikverband Emsland/Grafschaft Bentheim e. V. ist die zentrale Plattform für Amateurmusik in unserer Region. Seit 1987 begleiten wir Musikvereine, Ensembles und engagierte Musiker mit einem klaren Anspruch: musikalische Qualität zu fördern, Gemeinschaft zu stärken und zukunftsfähige Strukturen zu entwickeln.

**Wir verstehen uns nicht nur als Dachverband, sondern als Partner auf Augenhöhe. Unsere Arbeit verbindet musikalische Entwicklung mit organisatorischer Unterstützung und strategischer Begleitung. Im Mittelpunkt stehen dabei stets die Bedürfnisse unserer Mitgliedsvereine.**

Als regional verankerter Musikverband schaffen wir verlässliche Rahmenbedingungen, die musikalische Entwicklung ermöglichen, organisatorische Stabilität sichern und nachhaltige Vereinsarbeit langfristig stärken. Wir bündeln Kompetenzen, vernetzen Akteure und geben Impulse, die über einzelne Projekte hinaus wirken. Der RMV lebt vom Engagement vieler Ehrenamtlicher, vom Vertrauen in gemeinsame Strukturen sowie der Überzeugung, dass Musik Menschen verbindet. Der RMV ist Impulsgeber, Netzwerk und verlässlicher Partner – für eine starke, zukunftsfähige und nachhaltig verankerte Amateurmusik, heute und in Zukunft.



## DER RMV AUF EINEN BLICK

---

### Region & Netzwerk 🌐

Kurze Wege, persönliche Ansprechpartner und praxisnahe Angebote schaffen ein starkes Netzwerk für Austausch, Zusammenarbeit und gemeinsame Entwicklung.

### Musikalische Förderung 🎵

Gemeinsames Musizieren, neue Projekte und vielfältige Angebote stärken die Amateurmusik nachhaltig und bringen Menschen über Musik zusammen.

### Qualifizierung & Ausbildung 🎓

Praxisnahe Lehrgänge, Seminare und Workshops vermitteln musikalische und organisatorische Kompetenzen und unterstützen Vereine in ihrer Entwicklung.

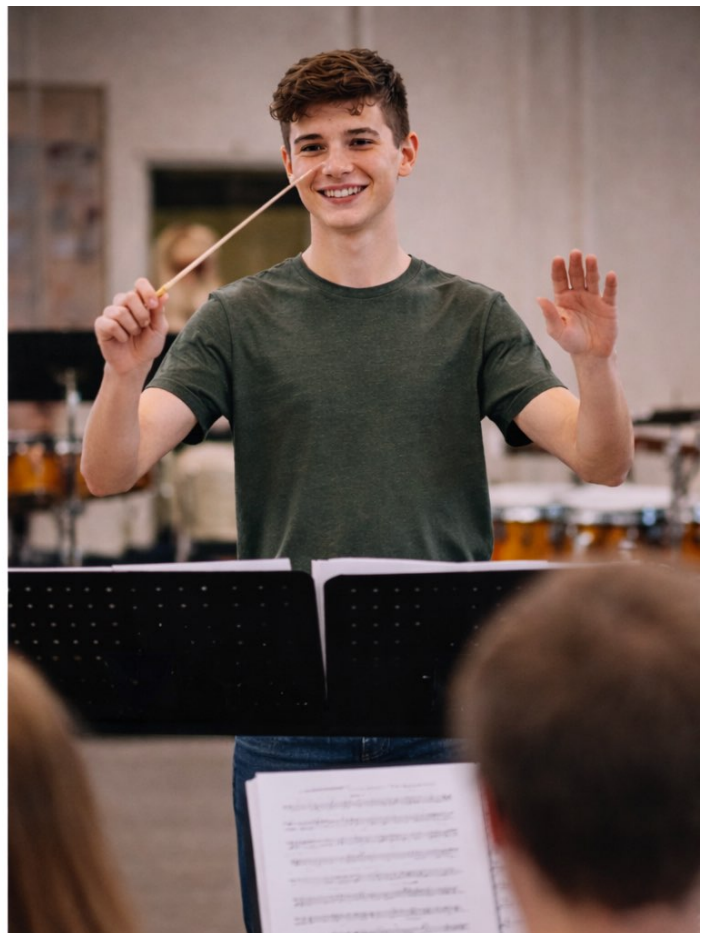
### Beratung & Unterstützung 🛠️

Individuelle Beratung und praxisnahe Lösungen helfen Vereinen bei organisatorischen, rechtlichen und strategischen Herausforderungen im Alltag.

### Interessenvertretung 🎺

Der RMV vertritt die Interessen seiner Mitgliedsvereine gegenüber Politik und Partnern und bringt die Anliegen der Amateurmusik aktiv in überregionale Strukturen ein.

**Gemeinsam gestalten wir die Zukunft der Amateurmusik  
und verbinden Menschen, Ideen und musikalische Vielfalt.**



## INKLUSION UND TEILHABE IM VEREINSALLTAG

### Musikvereine auf dem Weg zu mehr Offenheit und Vielfalt begleiten

Viele Musikvereine möchten inklusiver werden – wissen jedoch oft nicht, wie sie anfangen sollen. Genau hier setzt *Klangfarben Inklusion* an: Inklusion ist kein Thema von morgen – sie entsteht überall dort, wo wir heute Barrieren abbauen und Räume für Begegnungen schaffen. Inklusion ist, wenn alle mitmachen dürfen. Wer gelebte Vielfalt hört, spürt, wie stark sie klingt.



Lebenshilfe  für die Grafschaft



### Begleiten und Strukturen stärken

- Verlässlicher Ansprechpartner für unsere Mitgliedsvereine
- Beratung und Begleitung bei inklusiven Entwicklungen im Vereinsalltag
- Unterstützung beim Aufbau nachhaltiger und offener Vereinsstrukturen

### Sichtbarkeit schaffen und Netzwerke verbinden

- Präsenz bei inklusiven Veranstaltungen und Projekten in der Region
- Sichtbarkeit durch digitale Kanäle und Praxisbeispiele aus den Vereinen
- Aufbau und Pflege eines starken Netzwerks mit Organisationen und Partnern



### **Vielfalt erleben. Musik gemeinsam gestalten.**

Klangfarben Inklusion ist ein Projekt im Emsland und in der Grafschaft Bentheim. Wir wollen zeigen: Alle Menschen können Musik machen. Egal, ob jemand eine Behinderung hat oder nicht.

Viele Menschen und Vereine arbeiten bei diesem Projekt zusammen. Sie helfen dabei, Inklusion im Musikleben zu stärken. So wird Inklusion nicht nur ein Wunsch, sondern echte Realität.

Heute ist es besonders wichtig, dass Musikvereine offen für alle sind. Viele Vereine möchten inklusiver werden, wissen aber nicht, wie sie anfangen sollen. Klangfarben Inklusion hilft dabei – mit Tipps, Ideen und einem starken Netzwerk.

„**Klang**“ bedeutet: Viele verschiedene Stimmen und Instrumente spielen zusammen. Jeder Mensch bringt etwas Eigenes mit. Gemeinsam entsteht ein schöner, vielfältiger Klang.

„**Farben**“ stehen für die Unterschiede zwischen Menschen: verschiedene Erfahrungen, Talente, Lebenswege. Diese Vielfalt macht eine Gruppe bunt und stark.

„**Klangfarben**“ verbindet beides: Töne und Farben. So zeigt das Projekt, wie Vielfalt zusammenkommt und sich gegenseitig bereichert. Inklusion wird hörbar, sichtbar und fühlbar.

### **Klangfarben Inklusion – Inklusion und Teilhabe**

Mit „Klangfarben Inklusion“ setzen wir ein sicht- und hörbares Zeichen für gelebte Inklusion im Musikleben der Regionen Emsland und Grafschaft Bentheim. Getragen von einer Arbeitsgruppe mit Netzwerkpartnern entsteht hier ein Projekt voller Ideen, Herzblut und echter Begegnung.

**Wir freuen uns sehr über die Unterstützung durch den Landkreis Emsland, die Grafschaft Bentheim, das Vitus Werk Meppen und die Hans Thomann-Stiftung.**



## Impulse, Unterstützung und Vernetzung



**Wir wollen im Emsland und in der Grafschaft Bentheim mehr Inklusion in den Musik-Vereinen!**

Darum gibt es das Projekt „Klang-Farben Inklusion“. Inklusion ist wichtig. Auch für Musik-Vereine.



**Es gibt den Regional-Musik-Verband.**

Dazu gehören Spielmanns-Züge und Musik-Kapellen. Alle Menschen sollen Musik machen können. Auch Menschen mit Behinderung.

**Viele Vereine wissen aber nicht so genau:**

Wie machen wir das? Dabei hilft das Projekt!

Es hilft mit:



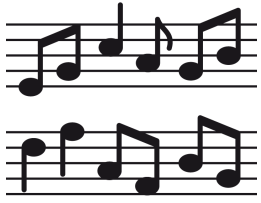
- Infos
- Hilfsmitteln
- Fortbildungen
- Gemeinsamen Gesprächen
- Neuen Ideen

**METACOM Symbole © Annette Kitzliger**

# KLANG-FARBEN INKLUSION

---

## Impulse, Unterstützung und Vernetzung



**Klang-Farben bedeutet in diesem Projekt:**

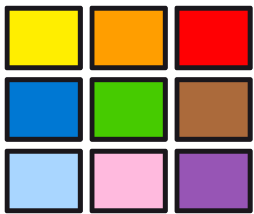
**Musik besteht aus vielen Tönen.**

**Viele Instrumente spielen zusammen.**

**Zusammen gibt es einen guten Klang.**

**Farben bedeutet in diesem Projekt:**

Es ist bunt. Viele verschiedene Menschen machen eine



Gruppe bunt:

- jung oder alt
- Mann oder Frau
- Mit oder ohne eine Behinderung
- Aus Deutschland oder aus einem anderen Land



**Alle zusammen klingen gut.**

**Die Gruppe ist bunt.**

**Das heißt Inklusion.**

**Das wollen wir!**

**METACOM Symbole © Annette Kitzliger**

# Klangfarben Inklusion

Gemeinschaft durch Musik erleben



## **Kontakt & Geschäftsstelle**

Petra Midden

1. Vorsitzende

Im Sande 40

49844 Bawinkel

+49 151 5667 6828

E-Mail: [info@rmv-musik.de](mailto:info@rmv-musik.de)

## **Geschäftsstelle**

RMV

Bawinkeler Straße 2

49838 Langen (Emsland)

## **Allgemeine Anfragen**

E-Mail: [info@rmv-musik.de](mailto:info@rmv-musik.de)

## **Seminare, Lehrgänge & Fortbildung**

E-Mail: [seminare@rmv-musik.de](mailto:seminare@rmv-musik.de)

## **Website**

[www.rmv-musik.de](http://www.rmv-musik.de)

## **Inklusion & Teilhabe**

E-Mail: [inklusion@rmv-musik.de](mailto:inklusion@rmv-musik.de)