



Seminarprogramm 2026

Fortbildungen, Impulse und Begegnungen für die Amateurmusik

Regionalmusikverband

Emsland/Grafschaft Bentheim e.V.



Seminarprogramm 2026 • Musik erlebbar machen	3
Kontakt & weitere Informationen	4
Musik verbindet - auch auf Social Media!	4
Der RMV - Musik erlebbar machen - Gemeinschaft stärken - Zukunft gestalten	5
Nachwuchsorchester - aber wie?	6
Termin: Samstag, 17. Januar 2026	
Gitarre lernen - Schritt für Schritt	7
Termin: Samstag, 7. Februar 2026	
Taktgeber - Austausch für Spielleute	8
Termin: Freitag, 13. Februar 2026	
Sicher führen - musikalisch vertreten	9
Termin: Samstag, 14. Februar 2026	
Inklusionscheck für Vorstände - Inklusive Wege in der Vereinsarbeit	10
Termin: Samstag, 21. Februar 2026	
Klangwerkstatt 2026 mit Thiemo Kraas	11
Termin: Freitag, 27. Februar - Sonntag, 1. März 2026	
Dirigieren auf fortgeschrittenem Niveau	12
Termin: Samstag, 7. März 2026	
Termin: Samstag, 5. September 2026	
Fachtag für Blasmusiker und Spielleute	13
Termin: Samstag, 7. März 2026	
Dirigieren leicht gemacht - Einstieg und Grundlagen für Anfänger	14
Termin: Samstag, 21. März 2026	
Termin: Samstag, 12. September 2026	
Dein Verein im Rampenlicht	15
Termin: Samstag, 21. März 2026	
Neues entdecken - macht mit und traut euch!	16
Termin: Samstag, 28. März 2026	
Barrierefrei kommunizieren - alle mitnehmen!	17
Termin: Samstag, 28. März 2026	
Einstieg in die Welt der Stabspiele	18
Termin: Samstag, 18. April 2026	
Töne, Tanz & musikalische Abenteuer	19
Termin: Samstag, 13. Juni 2026	
Gemeinsam im Takt - Musik verbindet Welten	20
Termin: Sonntag, 13. September 2026	
Film- und Musical Highlights für Blasorchester	21
Termin: Samstag, 10. Oktober 2026	
Spielleute-Tag 2026 - Musik verbindet	22
Termin: Samstag, 24. Oktober 2026	
Theorie zum Mitnehmen - praktisch für den Probenalltag	23
Termin: Samstag, 7. November 2026	
Snare-Drum Grundlagen Workshop 2026	24
Termin: Samstag, 12. Dezember 2026	
Gemeinsam wachsen - im Verbandsorchester	25
Fit für die Zukunft - RMV-Vereinsberatung	26
Mentorenausbildung - Frühe musikalische Bildung	27
E- und D-Lehrgang - Einstieg ins gemeinsame Musizieren	27
Besondere Hinweise zum C-Kurs	29
Geschäftsbedingungen (AGB) und Teilnahmebedingungen	30

Seminarprogramm 2026 • Musik erlebbar machen

Ob du ein Nachwuchsorchester leitest, Gitarre spielen lernen möchtest, erste Schritte im Dirigieren wagst oder neue Impulse für deine Vereinsarbeit suchst - in unseren Kursen und Workshops findest du praxisnahe Angebote für jedes Alter und jede Erfahrungsstufe. Lerne neue Techniken kennen, entdecke kreative Methoden, erweitere dein Wissen und tausche dich mit Gleichgesinnten aus. Unsere Angebote sollen dich inspirieren, deine Fähigkeiten stärken und dir unvergessliche musikalische Momente ermöglichen - vom ersten Dirigierversuch bis zum Werkstattkonzert.

Damit du dich gut aufgehoben fühlst, begleiten wir dich bei allen organisatorischen Schritten. Bei Fragen zu Inhalten stehen dir unsere Ansprechpartnerinnen und Ansprechpartner jederzeit zur Seite. Weitere Informationen und Materialien findest du auf unserer Website - stöbere gern, informiere dich und lass dich in Ruhe inspirieren! Wir laden dich ein, die Angebote mit Leben zu füllen und die Amateurmusik im Emsland und der Grafschaft Bentheim gemeinsam aktiv voranzubringen. Ganz sicher ist auch für dich das passende Seminar dabei - Tauche ein in die Welt der Musik und probiere Neues aus - ganz nach dem Motto: „**Musik erlebbar machen!**“

Mit unserem neuen Inklusionsprojekt „Klangfarben Inklusion“ setzen wir zudem ein starkes Zeichen für gelebte Vielfalt. Das Projekt zeigt, wie inklusives Musizieren gelingen kann, gibt praktische Impulse und macht deutlich, wie Musik Menschen verbindet - unabhängig von Voraussetzungen oder Fähigkeiten.

Wichtige Informationen zur Anmeldung

Damit eure Anmeldung reibungslos funktioniert, bitten wir euch, die folgenden Punkte zu beachten:

- **Unbezahlte Anmeldungen können wir leider nicht berücksichtigen.**
Die Teilnahme ist erst verbindlich, sobald die Teilnahmegebühr bei uns eingegangen ist.
- **Kurzfristige Anmeldungen sind nur nach Rücksprache möglich.**
Wir prüfen dann, ob noch Plätze frei sind - eine Teilnahme können wir aber nicht garantieren.
- **Die Platzvergabe erfolgt in der Reihenfolge der Zahlungseingänge.**
Wer frühzeitig bucht, hat die besten Chancen auf einen Platz.
- **Ihr erhaltet vor dem Seminar alle wichtigen Infos per E-Mail.**
Bitte stellt sicher, dass eure Kontaktdaten korrekt sind.
- **Bei einigen Veranstaltungen entstehen Fotos oder kurze Videos zur RMV-Öffentlichkeitsarbeit.**
Wenn ihr damit nicht einverstanden seid, meldet euch bitte im Vorfeld bei uns.

Damit wir euch bestmöglich versorgen können, berücksichtigen wir selbstverständlich auch besondere Ernährungswünsche. Bitte teilt uns diese direkt bei der Anmeldung mit und notiert dort auch relevante Allergene. So können wir gemeinsam sicherstellen, dass für euch alles passend vorbereitet ist.

Rechtliche Hinweise zur Anmeldung

Damit ihr bestens informiert seid, haben wir die wichtigsten Hinweise für unser Seminarprogramm, sowie die zusätzlich angebotenen Inhalte, hier für euch kompakt und verständlich zusammengefasst.

Stornierungen

Stornierungen sind bis zu den auf unserer Website genannten Fristen möglich. Dort findet ihr auch alle Informationen zu Rückerstattungen und eventuellen Ausfallgebühren. Bitte informiert euch im Vorfeld, um Missverständnisse zu vermeiden.

Mindestteilnehmendenzahl

Bitte beachtet: Für einige Seminare gilt eine Mindestteilnehmendenzahl. Sollte diese nicht erreicht werden, behalten wir uns vor, das Seminar abzusagen. In diesem Fall informieren wir euch rechtzeitig und erstatten bereits gezahlte Teilnahmegebühren vollständig.

Haftungsausschluss

Die Teilnahme erfolgt auf eigene Verantwortung. Für persönliche Gegenstände und Anreise übernehmen wir keine Haftung.

Barrierefreiheit & Unterstützung bei Bedarf

Der RMV setzt sich für Barrierefreiheit und Teilhabe ein. Wenn ihr besondere Unterstützung benötigt, gebt dies bitte frühzeitig bei der Anmeldung an, damit wir gemeinsam eine passende Lösung finden können.

Verbindlichkeit & Aktualität

Alle Angaben im gedruckten Seminarprogramm sind ohne Gewähr. Änderungen zu Terminen, Inhalten oder Orten sind möglich. Maßgeblich sind stets die Informationen auf unserer Website - dort halten wir euch immer auf dem neuesten Stand. Daher schaut hier regelmäßig vorbei. www.rmv-musik.de

Teilnahmebedingungen & AGB

Die vollständigen Teilnahmebedingungen sowie unsere AGB findet ihr jederzeit auf unserer Website. Dort stehen euch alle aktuellen Regelungen transparent zur Verfügung. www.rmv-musik.de

Datenschutz

Der verantwortungsvolle Umgang mit euren Daten ist uns wichtig. Informationen zum Datenschutz und zur Verarbeitung personenbezogener Daten findet ihr ebenfalls online. Wir freuen uns auf eure Teilnahme und viele inspirierende musikalische Begegnungen! www.rmv-musik.de

Kontakt & weitere Informationen

Bei allgemeinen Fragen und Anmerkungen rund um unsere Arbeit könnt ihr euch jederzeit an uns wenden: info@rmv-musik.de - Für Fragen zu einzelnen Seminaren - Inhalte, Ablauf, Zeiten oder organisatorische Details - steht euch unsere Fachstelle direkt zur Verfügung: seminare@rmv-musik.de

1. Vorsitzende

Petra Midden

+49 151 56676828

2. Vorsitzender

Hannes Cerny

+49 1573 6303799

Geschäftsführer

Christian Hoffhues

+49 171 9583757

Musik verbindet - auch auf Social Media!

Wenn du kein Highlight mehr verpassen und immer auf dem aktuellen Stand sein möchtest, folge uns auf unseren Social-Media-Kanälen! Bleib informiert und sei Teil unserer wachsenden Community! Dort teilen wir regelmäßige Neuigkeiten, spannende Events und exklusive Inhalte. **#RMVMUSIK**

Über die unten stehenden QR-Codes gelangst du ganz einfach zu unseren Kanälen - sowie direkt auf unsere Website und zu den freundlichen Ansprechpartnerinnen und Ansprechpartnern beim Regionalmusikverband Emsland/Grafschaft Bentheim e.V. Wir freuen uns sehr auf dich!



[WhatsApp](#)



[Instagram](#)



[Website](#)



[Kontakt](#)

Der RMV - Musik erlebbar machen - Gemeinschaft stärken - Zukunft gestalten

Der Regionalmusikverband Emsland/Grafschaft Bentheim e.V. (kurz: RMV) ist ein Fachverband zur Förderung der Amateur- und Laienmusik im Gebiet der Landkreise Emsland und Grafschaft Bentheim und stärkt mit seiner Arbeit das vielfältige musikalische Leben in der Region.

Der RMV wurde am 11. Dezember 1987 gegründet und umfasst heute rund 75 Mitgliedsvereine - darunter Blasorchester, Spielmanns- und Fanfarenzüge sowie weitere musikbezogene Gruppen. Als Mitgliedsverband ist er dem Niedersächsischen Musikverband e. V. (NMV) angeschlossen und damit Teil eines größeren Netzwerkes von Musikverbänden. Dabei versteht sich der Verband als verbindende Kraft in der Region: Er unterstützt die Vereine in ihrer musikalischen, organisatorischen und gemeinschaftsstärkenden Arbeit mit Engagement, Erfahrung und einer klaren Zukunftsorientierung - und eröffnet zugleich neue Perspektiven, um frische Impulse und Kooperationen nachhaltig zu stärken.

Wie hilft der RMV dir und deinem Verein im Vereinsalltag?

Zu den zentralen Aufgaben des Regionalmusikverbandes Emsland/Grafschaft Bentheim e.V. gehört die Förderung und Pflege der bläserischen Volks- und Laienmusik in all ihren Facetten - von Blasorchestern über Spielmanns- und Fanfarenzüge bis hin zu weiteren musikbezogenen Gruppierungen. Als kompetenter Ansprechpartner steht der Verband seinen Mitgliedsvereinen in musikalischen, organisatorischen sowie versicherungs- und GEMA-relevanten Fragen beratend zur Seite.

Einen besonderen Schwerpunkt bildet die Aus- und Weiterbildung: Mit Lehrgängen, Workshops sowie Angeboten für Dirigentinnen, Dirigenten und Stabführerinnen bzw. Stabführer setzt sich der Verband aktiv für qualifizierte Ausbildung und nachhaltige Jugendförderung ein. Darüber hinaus engagiert sich der RMV in der Öffentlichkeitsarbeit, stärkt die Vernetzung der Vereine und vertritt deren Interessen gegenüber Behörden, Verbänden und Politik. Mit gezielten Maßnahmen in der Jugendpflege unterstützt der Verband den musikalischen Nachwuchs und die Vereinsarbeit im Jugendbereich. Und wenn es in den Vereinen etwas zu feiern gibt, übernimmt der RMV gern die Würdigung - beispielsweise durch offizielle Ehrungen für langjähriges Engagement. Herausragende Verdienste werden zudem jährlich mit dem RMV-Ehrenamtspreis ausgezeichnet. Ergänzend dazu können die Mitgliedsvereine bei Konzertveranstaltungen auf das kostenfrei bereitgestellte Verbands-Instrumentarium zurückgreifen - ein wichtiges Angebot, das sowohl Kulturprojekte erleichtert als auch die musikalische Vielfalt stärkt.

Warum könnte der RMV für dich und deinen Verein wichtig sein?

Wenn du in einem Musikverein im Emsland oder in der Grafschaft Bentheim aktiv bist - oder darüber nachdenkst, einem beizutreten -, kann der Regionalmusikverband dich und euren Verein auf vielfältige Weise unterstützen. Als Teil des RMV erhaltet ihr Zugang zu zahlreichen Angeboten, die eure musikalische Arbeit bereichern und euch den Vereinsalltag spürbar erleichtern. Und wenn du zusätzlich im Verbandsblasorchester (VBO) mitspielst, profitierst du sogar doppelt - durch noch mehr Austausch, musikalische Impulse und gemeinsame Erlebnisse in einer starken musikalischen Gemeinschaft.

Du bist im Verbandsorchester aktiv? Super - dann gibt es für dich noch 5,00 € Rabatt!

Als Mitgliedsverein profitiert ihr von Fortbildungen direkt in der Region - Lehrgänge und Workshops finden also ganz bequem „vor eurer Haustür“ statt. In organisatorischen Fragen wie Vereinsrecht, Datenschutz oder Versicherungen steht euch der Verband mit kompetenter Beratung zur Seite. Gleichzeitig stärkt der RMV die Vernetzung und den Austausch zwischen den Musikvereinen und fördert die Zusammenarbeit mit Verbänden sowie weiteren Partnerorganisationen.

Ein besonderer Fokus liegt auf der Jugend- und Nachwuchsarbeit, damit Musik in euren Vereinen lebendig bleibt und langfristig wachsen kann. Darüber hinaus profitiert ihr von vergünstigten Teilnahmegebühren und exklusiven Frühbucherrabatten bei ausgewählten Veranstaltungen.

Nachwuchsorchester - aber wie?

„Praktische Tipps für Aufbau, Organisation und Motivation“

Termin: Samstag, 17. Januar 2026

Zeit: 09:30-17:00 Uhr

Lehrgangsort: Haus der Musik
Bawinkeler Straße 2, 49838 Langen (Emsland)

Inhalt:

Wer ein Nachwuchsorchester leitet oder gerade eines neu gründet, steht oft vor vielen Fragen - von der passenden Stückauswahl bis hin zur Gestaltung der Proben. In diesem Workshop findest du Antworten, praxisnahe Tipps und Ideen, die dir den Einstieg erleichtern und neue Impulse geben!

- Wie starte ich ein Nachwuchsorchester?
- Welche Noten wähle ich aus?
- Worauf muss ich generell achten?
- Wie werde ich allen gerecht?
- Was kann ich neben dem reinen Musizieren sonst noch machen?

Zielgruppe:

Ausbilder, Dirigenten und alle interessierten Musiker

Kosten:

40,00 € - RMV-Mitglieder: **Teilnahmegebühr inklusive Verpflegung**

60,00 € - Nicht-Mitglieder: **Teilnahmegebühr inklusive Verpflegung**

Du bist im Verbandsorchester aktiv? Super - dann gibt es für dich noch 5,00 € Rabatt!

Dozentinnen:

Julia Midden, Jana Kenning

Anmeldungen:

Bitte meldet euch gerne bis zum **3. Januar 2026** bei uns an!

Nutzt dafür www.rmv-musik.de oder den direkten [Anmeldelink](#).

Zahlungsbedingungen:

Zahlbar sofort bei Anmeldung per PayPal oder Überweisung an:

Regionalmusikverband Emsland/Grafschaft Bentheim e.V.

IBAN: DE57 2665 0001 0008 0070 07

BIC: NOLADE21EMS

Verwendungszweck:

Nachwuchsorchester_Vorname_Nachname



Gefördert wird die Maßnahme durch den Landesmusikrat Niedersachsen e.V. und das Niedersächsische Ministerium für Wissenschaft und Kultur. Bei Fragen zu unseren Workshops und Seminaren erreicht ihr uns per Mail unter seminare@rmv-musik.de - gebt dazu einfach den Seminartitel im Betreff mit an.

Gitarre lernen - Schritt für Schritt

„Der ideale Einstieg für Anfängerinnen und Anfänger“

Termin: Samstag, 7. Februar 2026

Zeit: 09:30-17:00 Uhr

Lehrgangsort: Haus der Musik
Bawinkeler Straße 2, 49838 Langen (Emsland)

Inhalt:

Die Teilnehmenden erlernen die wichtigsten Grundakkorde und Schlagtechniken. Dabei stehen die zur Liedbegleitung benötigten Akkorde in Kadenzen (C, G, G7, A, F, D, E sowie diverse Mollgriffe) im Mittelpunkt. Die Liedbegleitung wird direkt praktisch eingeübt - eine eigene Gitarre ist mitzubringen.

Zielgruppe:

Erwachsene

Kosten:

40,00 € - RMV-Mitglieder: **Teilnahmegebühr inklusive Verpflegung**

60,00 € - Nicht-Mitglieder: **Teilnahmegebühr inklusive Verpflegung**

Du bist im Verbandsorchester aktiv? Super - dann gibt es für dich noch 5,00 € Rabatt!

Dozentin:

Petra Midden

Anmeldung:

Bitte meldet euch gerne bis zum **24. Januar 2026** bei uns an!
Nutzt dafür www.rmv-musik.de oder den direkten [Anmeldelink](#).

Zahlungsbedingungen:

Zahlbar sofort bei Anmeldung per PayPal oder Überweisung an:

Regionalmusikverband Emsland/Grafschaft Bentheim e.V.

IBAN: DE57 2665 0001 0008 0070 07

BIC: NOLADE21EMS

Verwendungszweck:

Gitarre_Vorname_Nachname



Gefördert wird die Maßnahme durch den Landesmusikrat Niedersachsen e.V. und das Niedersächsische Ministerium für Wissenschaft und Kultur. Bei Fragen zu unseren Workshops und Seminaren erreicht ihr uns per Mail unter seminare@rmv-musik.de - gebt dazu einfach den Seminartitel im Betreff mit an.

Taktgeber - Austausch für Spielleute

„Gemeinsam an neuen Impulsen für unsere Spielleute-Szene arbeiten“

Termin: Freitag, 13. Februar 2026
Zeit: 19:30 Uhr
Lehrgangsort: R-Café
Zum Freizeitsee 1, 49835 Wietmarschen

Inhalt:

In den letzten Jahren hat sich gezeigt, wie wertvoll der Austausch zwischen Spielmannszügen, Fanfarenzügen und Drummerbands ist. Wir wollen unser Netzwerk weiter ausbauen, um uns gegenseitig zu unterstützen und frische Ideen für die eigene Vereinsarbeit mitzunehmen. Gemeinsam schauen wir uns aktuelle Workshops und Seminare an - und entwickeln neue Ideen für die Zukunft!

Zielgruppe:

Aktive Musikerinnen und Musiker, Mitglieder aus dem Vorstand und alle, die einfach Lust auf Musik haben - ganz egal, ob mit oder ohne Erfahrung!

Kosten:

Es fallen keine Gebühren an - lediglich euer Essen und die eigenen Getränke sind selbst zu zahlen.

Ansprechpartnerin:

Ulrike Kottmann

Anmeldung:

Bitte meldet euch gerne bis zum **30. Januar 2026** bei uns an!
Nutzt dafür www.rmv-musik.de oder den direkten [Anmeldelink](#).



Gefördert wird die Maßnahme durch den Landesmusikrat Niedersachsen e.V. und das Niedersächsische Ministerium für Wissenschaft und Kultur. Bei Fragen zu unseren Workshops und Seminaren erreicht ihr uns per Mail unter seminare@rmv-musik.de - gebt dazu einfach den Seminartitel im Betreff mit an.

Sicher führen - musikalisch vertreten

„Grundlagen des Dirigierens für Vertretungen bei Auftritten“

Termin: Samstag, 14. Februar 2026

Zeit: 09:30-17:00 Uhr

Lehrgangsort: Haus der Musik
Bawinkeler Straße 2, 49838 Langen (Emsland)

Inhalt:

In diesem Seminar lernst du, dein Orchester souverän zu führen - zum Beispiel beim Ständchen oder im Marsch, wenn die Dirigentin oder der Dirigent mal nicht dabei ist. Im Mittelpunkt stehen dabei Einsatz, Schluss und Tempowechsel. Außerdem bekommst du die Chance, deine ersten Dirigiererfahrungen zu vertiefen - und vielleicht entdeckst du ja, wie viel Spaß es macht, selbst einmal ein Orchester zu leiten.

Zielgruppe:

Für alle, die lernen möchten, bei Auftritten die Dirigentin oder den Dirigenten zu vertreten

Kosten:

40,00 € - RMV-Mitglieder: **Teilnahmegebühr inklusive Verpflegung**

60,00 € - Nicht-Mitglieder: **Teilnahmegebühr inklusive Verpflegung**

Du bist im Verbandsorchester aktiv? Super - dann gibt es für dich noch 5,00 € Rabatt!

Dozent:

Manfred Hachmer

Anmeldung:

Bitte meldet euch gerne bis zum **31. Januar 2026** bei uns an!

Nutzt dafür www.rmv-musik.de oder den direkten [Anmeldelink](#).

Zahlungsbedingungen:

Zahlbar sofort bei Anmeldung per PayPal oder Überweisung an:

Regionalmusikverband Emsland/Grafschaft Bentheim e.V.

IBAN: DE57 2665 0001 0008 0070 07

BIC: NOLADE21EMS

Verwendungszweck:

Vertretung_Vorname_Nachname



Gefördert wird die Maßnahme durch den Landesmusikrat Niedersachsen e.V. und das Niedersächsische Ministerium für Wissenschaft und Kultur. Bei Fragen zu unseren Workshops und Seminaren erreicht ihr uns per Mail unter seminare@rmv-musik.de - gebt dazu einfach den Seminartitel im Betreff mit an.

Inklusionscheck für Vorstände - Inklusive Wege in der Vereinsarbeit

„Ein Tagesworkshop rund um Inklusion, Teilhabe und praxisnahe Umsetzung im Verein“

Termin: Samstag, 21. Februar 2026
Zeit: 09:30-15:00 Uhr
Lehrgangsort: St.Vitus-Werk, Meppen
Zeissstraße 5, 49716 Meppen

Inhalt:

In diesem Workshop setzen sich Vorstandsmitglieder gezielt mit dem Thema Inklusion in ihrem eigenen Verein auseinander. Anhand praxisnaher Beispiele und Übungen werden Chancen, Herausforderungen und konkrete Schritte erarbeitet, um Vereinsarbeit inklusiver zu gestalten. Ziel ist es, Inklusion nachhaltig im Vereinsalltag zu verankern und konkrete Maßnahmen für den eigenen Verein zu entwickeln - von barrierefreier Kommunikation bis hin zu Proben- und Veranstaltungsformaten.

Zielgruppe:

Teilnehmen sollen in erster Linie Vorstandsmitglieder, musikalische Leitungen sowie alle, die sich bereits mit dem Thema Inklusion beschäftigen oder es verstärkt in ihrer Vereinsarbeit umsetzen möchten - ganz egal, ob mit oder ohne Erfahrung. Auch Vereinsvertreter, die nicht im RMV organisiert sind, sind herzlich eingeladen, sich einzubringen und aktiv mitzuwirken. Wir wollen ein inklusives, respektvolles und inspirierendes Miteinander leben. Deshalb ist unser Workshop für alle offen.

Kosten:

Für RMV-Mitglieder und Mitglieder unserer Netzwerkpartner ist dieses Angebot komplett kostenlos - inklusive Verpflegung. Meldet euch bitte vorab über unsere Website an.

20,00 € - Nicht-Mitglieder: Teilnahmegebühr inklusive Verpflegung

ACHTUNG: Der Workshop ist recht schnell ausgebucht - aber kein Problem! Wenn alle Plätze belegt sind, könnt ihr euch einfach auf die Warteliste setzen lassen. Da die Teilnehmerzahl begrenzt ist, lohnt sich eine schnelle Anmeldung!

Kontakt / Veranstalter:

RMV-Arbeitsgruppe „Klangfarben Inklusion“

Anmeldung:

Bitte meldet euch gerne bis zum **1. Februar 2026** bei uns an!
Nutzt dafür www.rmv-musik.de oder den direkten [Anmeldelink](#).

Zahlungsbedingungen:

Zahlbar sofort bei Anmeldung per PayPal oder Überweisung an:

Regionalmusikverband Emsland/Grafschaft Bentheim e.V.

IBAN: DE57 2665 0001 0008 0070 07

BIC: NOLADE21EMS

Verwendungszweck:

Inklusionscheck_Vorname_Nachname



Gefördert wird die Maßnahme durch den Landesmusikrat Niedersachsen e.V. und das Niedersächsische Ministerium für Wissenschaft und Kultur. Bei Fragen zu unseren Workshops und Seminaren erreicht ihr uns per Mail unter seminare@rmv-musik.de - gebt dazu einfach den Seminartitel im Betreff mit an.

Klangwerkstatt 2026 mit Thiemo Kraas

„Impulse, Gemeinschaft und neue Werke für Blasorchester“

Termin: Freitag, 27. Februar - Sonntag, 1. März 2026

Zeit: Freitag, 17:00 Uhr - Sonntag, 13:00 Uhr

Lehrgangsort: Jugendkloster Ahmsen
Am Kloster 8, 49774 Lähden

Inhalt:

Ein ganzes Wochenende lang steht die Musik von Thiemo Kraas im Mittelpunkt. In einem großen Workshop-Orchester erarbeitet ihr konzertante und unterhaltende Werke im mittleren Schwierigkeitsgrad - darunter auch brandneue Kompositionen und Arrangements. Thiemo Kraas leitet die Proben persönlich, berichtet aus seiner täglichen Arbeit und gibt euch wertvolle Einblicke in seine musikalischen Ideen sowie in seine Herangehensweise beim Komponieren und Arrangieren.

Der Workshop richtet sich sowohl an Bläserinnen und Bläser, Schlagzeuginnen und Schlagzeuger als auch an Dirigentinnen und Dirigenten. Ihr sammelt in der gemeinsamen Orchesterarbeit wertvolle musikalische Erfahrungen, während ihr als Dirigentin oder Dirigent durch das Beobachten der Proben neue Literatur entdeckt und zahlreiche Impulse für eure eigene Probenarbeit mitnehmt.

Das Notenmaterial bekommt ihr direkt vor Ort; für Dirigentinnen und Dirigenten stehen außerdem separate Partiturenbücher bereit. Bitte denkt daran, im Sinne der musikalischen Arbeit und des Gemeinschaftsgefühls an allen Proben teilzunehmen. Eine Teilnahme als Dirigentin oder Dirigent ist nach Absprache mit dem Verband auch zu unterschiedlichen Zeiten möglich. Eine Teilnahme als Tagesgast ist nicht vorgesehen. Den feierlichen Abschluss des Wochenendes bildet ein öffentliches Werkstattkonzert am Sonntagmorgen um 11:15 Uhr - ein besonderes Highlight für alle Beteiligten.

Zielgruppe:

Teilnehmen können Bläserinnen und Bläser, Schlagzeuginnen und Schlagzeuger
Dirigentinnen und Dirigenten

Kosten:

145,00 € - RMV-Mitglieder: **Die Teilnahmegebühr ist inklusive Übernachtung und Verpflegung.**

170,00 € - Nicht-Mitglieder: **Die Teilnahmegebühr ist inklusive Übernachtung und Verpflegung.**

Die endgültigen Seminarunterlagen sowie organisatorischen Hinweise stellen wir euch rechtzeitig vor dem Veranstaltungstermin per E-Mail zur Verfügung.

ACHTUNG: Der Workshop ist recht schnell ausgebucht - aber kein Problem! Wenn alle Plätze belegt sind, könnt ihr euch einfach auf die Warteliste setzen lassen. Da die Teilnehmerzahl begrenzt ist, lohnt sich eine schnelle Anmeldung!

Dozent:

Thiemo Kraas

Anmeldung:

Bitte meldet euch gerne bis zum **23. Januar 2026** bei uns an!
Nutzt dafür www.rmv-musik.de oder den direkten [Anmeldelink](#).

Zahlungsbedingungen:

Zahlbar sofort bei Anmeldung per PayPal oder Überweisung an:

Regionalmusikverband Emsland/Grafschaft Bentheim e.V.

IBAN: DE57 2665 0001 0008 0070 07

BIC: NOLADE21EMS

Verwendungszweck:

Thiemo Kraas_Vorname_Nachname



Gefördert wird die Maßnahme durch den Landesmusikrat Niedersachsen e.V. und das Niedersächsische Ministerium für Wissenschaft und Kultur. Bei Fragen zu unseren Workshops und Seminaren erreicht ihr uns per Mail unter seminare@rmv-musik.de - gebt dazu einfach den Seminartitel im Betreff mit an.

Dirigieren auf fortgeschrittenem Niveau

„Fortgeschrittene Dirigatpraxis: Probenstrategien, Technik und Ensembleführung“

Termin: Samstag, 7. März 2026
Termin: Samstag, 5. September 2026
Zeiten: 09:30-17:00 Uhr
Lehrgangsort: Haus der Musik
Bawinkeler Straße 2, 49838 Langen (Emsland)

Inhalt:

Du stehst schon regelmäßig vor einem Orchester und möchtest deine Möglichkeiten erweitern? Arbeiten am Dirigat, Infos zu den Problemen von Intonation und Technik der verschiedenen Instrumente sowie Ideen für die musikalische Entwicklung des Orchesters sind Themen des Seminars. Wenn du Fragen aus deiner Dirigierpraxis ansprechen möchtest, kannst du gerne den Stimmensatz deines Orchesterwerkes mitbringen und wir gehen das zusammen an. Sicher können alle daraus lernen.

Zielgruppe:

Musikerinnen und Musiker mit Dirigiererfahrung, Dirigentinnen und Dirigenten, die neue Aspekte in ihre Leitungsaufgabe aufnehmen möchten

Kosten:

75,00 € Gesamtpreis - RMV-Mitglieder: **Teilnahmegebühr inklusive Verpflegung**

105,00 € Gesamtpreis - Nicht-Mitglieder: **Teilnahmegebühr inklusive Verpflegung**

Du bist im Verbandsorchester aktiv? Super - dann gibt es für dich noch 5,00 € Rabatt!

Dozent:

Manfred Hachmer

Anmeldung:

Bitte meldet euch gerne bis zum **21. Februar 2026** bei uns an!
Nutzt dafür www.rmv-musik.de oder den direkten [Anmeldelink](#).

Zahlungsbedingungen:

Zahlbar sofort bei Anmeldung per PayPal oder Überweisung an:

Regionalmusikverband Emsland/Grafschaft Bentheim e.V.

IBAN: DE57 2665 0001 0008 0070 07

BIC: NOLADE21EMS

Verwendungszweck:

Fortgeschritten_Vorname_Nachname



Gefördert wird die Maßnahme durch den Landesmusikrat Niedersachsen e.V. und das Niedersächsische Ministerium für Wissenschaft und Kultur. Bei Fragen zu unseren Workshops und Seminaren erreicht ihr uns per Mail unter seminare@rmv-musik.de - gebt dazu einfach den Seminartitel im Betreff mit an.

Fachtag für Blasmusiker und Spielleute

„Impulse, Austausch und Förderung für Vereine“

Termin: Samstag, 7. März 2026

Zeit: 09:30-17:00 Uhr

Lehrgangsort: Haus der Musik
Bawinkeler Straße 2, 49838 Langen (Emsland)

Inhalt:

Dem Regionalmusikverband Emsland/Grafschaft Bentheim e.V. ist es ein zentrales Anliegen, seine Mitgliedsvereinigungen bestmöglich zu unterstützen und ihre Bedarfe zu ermitteln. Deshalb bieten wir auch im Jahr 2026 wieder einen Fachtag an. Nach einem Impulsvortrag zum Thema Lehrgänge und Fördermittel wird in den unterschiedlichen Fachbereichen weitergearbeitet. Wir wollen dabei auf Themen eingehen wie:

- Lehrgänge
- Finanzielle Unterstützung auf Kreisebene (Weiterleitungsmittel)
- Austausch über Bedarfe der Musikvereinigungen – Anliegen und Anmerkungen
- Unterstützung bei Drittmitteln
- Zukunftsprogramm RMV 2030
- Möglichkeiten der Förderung durch die Aktion Mensch (Inklusionsförderung)

Zielgruppe:

Alle interessierten Musikerinnen und Musiker

Kosten:

15,00 € - RMV-Mitglieder: **Teilnahmegebühr inklusive Verpflegung**

25,00 € - Nicht-Mitglieder: **Teilnahmegebühr inklusive Verpflegung**

Dozentin:

Petra Midden

Anmeldung:

Bitte meldet euch gerne bis zum **21. Februar 2026** bei uns an!
Nutzt dafür www.rmv-musik.de oder den direkten [Anmeldelink](#).

Zahlungsbedingungen:

Zahlbar sofort bei Anmeldung per PayPal oder Überweisung an:

Regionalmusikverband Emsland/Grafschaft Bentheim e.V.

IBAN: DE57 2665 0001 0008 0070 07

BIC: NOLADE21EMS

Verwendungszweck:

Fachtag_Vorname_Nachname



Gefördert wird die Maßnahme durch den Landesmusikrat Niedersachsen e.V. und das Niedersächsische Ministerium für Wissenschaft und Kultur. Bei Fragen zu unseren Workshops und Seminaren erreicht ihr uns per Mail unter seminare@rmv-musik.de - gebt dazu einfach den Seminartitel im Betreff mit an.

Dirigieren leicht gemacht - Einstieg und Grundlagen für Anfänger

„Die wichtigsten Basics für deinen Start am Dirigentenpult“

Termin: Samstag, 21. März 2026
Termin: Samstag, 12. September 2026
Zeit: 09:30-17:00 Uhr
Lehrgangsort: Haus der Musik
Bawinkeler Straße 2, 49838 Langen (Emsland)

Inhalt:

Du wolltest immer schon mal testen, ob das Dirigieren etwas für dich ist? Du hast vor kurzem euer Nachwuchsorchester übernommen und möchtest nun deine Fähigkeiten in der Orchesterleitung erweitern? In diesem zweiteiligen Kurs haben alle die Möglichkeit, erste Erfahrungen vor einem Orchester zu sammeln. Wir beschäftigen uns in einem lockeren Rahmen mit den Schlagmustern, der Partitur und allem, was für den Anfang dazugehört. Probiert es selbst aus und meldet euch an!

Zielgruppe:

Alle interessierten Musikerinnen und Musiker, die das Dirigieren ausprobieren möchten, ebenso aktive Dirigentinnen und Dirigenten, die am Anfang ihrer Laufbahn stehen.

Kosten:

75,00 € Gesamtpreis - RMV-Mitglieder: **Teilnahmegebühr inklusive Verpflegung**

105,00 € Gesamtpreis - Nicht-Mitglieder: **Teilnahmegebühr inklusive Verpflegung**

Du bist im Verbandsorchester aktiv? Super - dann gibt es für dich noch 5,00 € Rabatt!

Dozentin:

Julia Midden

Anmeldung:

Bitte meldet euch gerne bis zum **7. März 2026** bei uns an!

Nutzt dafür www.rmv-musik.de oder den direkten [Anmeldelink](#).

Zahlungsbedingungen:

Zahlbar sofort bei Anmeldung per PayPal oder Überweisung an:

Regionalmusikverband Emsland/Grafschaft Bentheim e.V.

IBAN: DE57 2665 0001 0008 0070 07

BIC: NOLADE21EMS

Verwendungszweck:

Grundlagen_Vorname_Nachname



Gefördert wird die Maßnahme durch den Landesmusikrat Niedersachsen e.V. und das Niedersächsische Ministerium für Wissenschaft und Kultur. Bei Fragen zu unseren Workshops und Seminaren erreicht ihr uns per Mail unter seminare@rmv-musik.de - gebt dazu einfach den Seminartitel im Betreff mit an.

Dein Verein im Rampenlicht

„Strategien und Tools für moderne Vereinsarbeit“

Termin: Samstag, 21. März 2026

Zeit: 09:30-17:00 Uhr

Lehrgangsort: Haus der Musik
Bawinkeler Straße 2, 49838 Langen (Emsland)

Inhalt:

Ohne Werbung geht's nicht! Je besser sich ein Verein in der Öffentlichkeit präsentiert, desto erfolgreicher kann er arbeiten - mehr Mitglieder werden gewonnen, mehr Zuschauer besuchen die Veranstaltungen, und das Vereinsleben wird insgesamt gestärkt. In diesem Lehrgang lernt ihr die Grundlagen und fortgeschrittenen Techniken der Öffentlichkeitsarbeit und des Marketings speziell für Musikvereine kennen. Sie erhalten einen umfassenden Überblick über verschiedene Kommunikationskanäle - von WhatsApp, Instagram und TikTok bis hin zu klassischen Medien - und erfahren, wie ihr diese optimal nutzen könnt, um euren Verein zu präsentieren, Mitglieder zu gewinnen und zu informieren. Darüber hinaus werden weitere Themen behandelt, wie z. B.: Social Media, Vereins-Website, Printmedien und Werbegeschenke, Newsletter sowie Mitgliederbindung.

Zielgruppe:

Vorstandsmitglieder, Öffentlichkeitsbeauftragte und interessierte Mitglieder von Vereinen, die ihre Kenntnisse in der Öffentlichkeitsarbeit und im Marketing vertiefen möchten.

Kosten:

40,00 € - RMV-Mitglieder: **Teilnahmegebühr inklusive Verpflegung**

60,00 € - Nicht-Mitglieder: **Teilnahmegebühr inklusive Verpflegung**

Du bist im Verbandsorchester aktiv? Super - dann gibt es für dich noch 5,00 € Rabatt!

Dozent:

Henning Midden

Anmeldung:

Bitte meldet euch gerne bis zum **7. März 2026** bei uns an!

Nutzt dafür www.rmv-musik.de oder den direkten [Anmeldelink](#).

Zahlungsbedingungen:

Zahlbar sofort bei Anmeldung per PayPal oder Überweisung an:

Regionalmusikverband Emsland/Grafschaft Bentheim e.V.

IBAN: DE57 2665 0001 0008 0070 07

BIC: NOLADE21EMS

Verwendungszweck:

Rampenlicht_Vorname_Nachname



Gefördert wird die Maßnahme durch den Landesmusikrat Niedersachsen e.V. und das Niedersächsische Ministerium für Wissenschaft und Kultur. Bei Fragen zu unseren Workshops und Seminaren erreicht ihr uns per Mail unter seminare@rmv-musik.de - gebt dazu einfach den Seminartitel im Betreff mit an.

Neues entdecken - macht mit und traut euch!

„Ein Tag voller Ideen für Unterricht, Proben und gemeinsames Musizieren“

Termin: Samstag, 28. März 2026

Zeit: 09:30-17:00 Uhr

Lehrgangsort: Haus der Musik
Bawinkeler Straße 2, 49838 Langen (Emsland)

Inhalt:

Du suchst nach neuen, spannenden Praxis-Ideen, weißt aber nicht, was du außerhalb des normalen Musizierens machen kannst? Wir bieten einen ganzen Workshop-Tag zu Warm-ups für den Unterricht oder für kreative Gruppeneinheiten mit Bodypercussion, Boomwhackern, Orff-Instrumenten und vielem mehr. Der Tag besteht aus drei Teilen: Er beginnt morgens mit den Kleinsten ab 4 Jahren, gefolgt von Kindern ab 6, und endet mit einer Einheit für Jugendliche und Erwachsene.

Zielgruppe:

Das Seminar richtet sich an alle Musikerinnen und Musiker, Ausbilderinnen und Ausbilder sowie Dirigentinnen und Dirigenten, die Lust haben, neue Ideen für ihre Vereinsarbeit zu sammeln.

Kosten:

40,00 € - RMV-Mitglieder: **Teilnahmegebühr inklusive Verpflegung**

60,00 € - Nicht-Mitglieder: **Teilnahmegebühr inklusive Verpflegung**

Du bist im Verbandsorchester aktiv? Super - dann gibt es für dich noch 5,00 € Rabatt!

Dozentinnen:

Julia Midden, Jana Kenning

Anmeldung:

Bitte meldet euch gerne bis zum **14. März 2026** bei uns an!

Nutzt dafür www.rmv-musik.de oder den direkten [Anmeldelink](#).

Zahlungsbedingungen:

Zahlbar sofort bei Anmeldung per PayPal oder Überweisung an:

Regionalmusikverband Emsland/Grafschaft Bentheim e.V.

IBAN: DE57 2665 0001 0008 0070 07

BIC: NOLADE21EMS

Verwendungszweck:

Neues entdecken_Vorname_Nachname



Gefördert wird die Maßnahme durch den Landesmusikrat Niedersachsen e.V. und das Niedersächsische Ministerium für Wissenschaft und Kultur. Bei Fragen zu unseren Workshops und Seminaren erreicht ihr uns per Mail unter seminare@rmv-musik.de - gebt dazu einfach den Seminartitel im Betreff mit an.

Barrierefrei kommunizieren - alle mitnehmen!

„Tipps und Strategien, damit Vereinsinfos und Proben für alle gut verständlich sind“

Termin: Samstag, 28. März 2026
Zeit: 09:30-15:00 Uhr
Lehrgangsort: moveINN
Am Sportpark 9, 48531 Nordhorn

Inhalt:

Damit alle mitmachen können, ist es wichtig, dass Informationen klar und verständlich vermittelt werden. In diesem Seminar zeigen euch die Experten von Vielfalter - Experten für Teilhabe, wie ihr Kommunikationsbarrieren erkennt und abbaut. So können Vereinsinfos, Probenansagen oder Aushänge für alle gut zugänglich gemacht werden - egal ob Menschen mit Behinderungen, ältere Mitglieder oder Personen mit Sprachhürden. Ihr bekommt praxisnahe Tipps, Übungen und Strategien, um Barrierefreiheit in eurem Verein umzusetzen und die Teilhabe aller Mitglieder zu fördern.

Zielgruppe:

Aktive Musikerinnen und Musiker, Vorstandsmitglieder und alle, die sich bereits mit dem Thema Inklusion beschäftigen - oder es in die Vereinsarbeit stärker einbauen möchten. Ganz egal, ob mit oder ohne Erfahrung! Auch Musikerinnen und Musiker sowie Vereinsvertreter, die nicht über den RMV organisiert sind, sind herzlich eingeladen, sich einzubringen und mitzuwirken.

Kosten:

Für RMV-Mitglieder und Mitglieder unserer Netzwerkpartner ist dieses Angebot komplett kostenlos - inklusive Verpflegung. Meldet euch bitte vorab über unsere Website an.

20,00 € - Nicht-Mitglieder: Teilnahmegebühr inklusive Verpflegung

ACHTUNG: Der Workshop ist recht schnell ausgebucht - aber kein Problem! Wenn alle Plätze belegt sind, könnt ihr euch einfach auf die Warteliste setzen lassen. Da die Teilnehmerzahl begrenzt ist, lohnt sich eine schnelle Anmeldung!

Kontakt / Veranstalter:

RMV-Arbeitsgruppe „Klangfarben Inklusion“

Anmeldung:

Bitte meldet euch gerne bis zum **7. März 2026** bei uns an!
Nutzt dafür www.rmv-musik.de oder den direkten [Anmeldelink](#).

Zahlungsbedingungen:

Zahlbar sofort bei Anmeldung per PayPal oder Überweisung an:

Regionalmusikverband Emsland/Grafschaft Bentheim e.V.

IBAN: DE57 2665 0001 0008 0070 07

BIC: NOLADE21EMS

Verwendungszweck:

Kommunikation_Vorname_Nachname



Gefördert wird die Maßnahme durch den Landesmusikrat Niedersachsen e.V. und das Niedersächsische Ministerium für Wissenschaft und Kultur. Bei Fragen zu unseren Workshops und Seminaren erreicht ihr uns per Mail unter seminare@rmv-musik.de - gebt dazu einfach den Seminartitel im Betreff mit an.

Einstieg in die Welt der Stabspiele

„Von Marimba bis Vibraphon - alles, was ihr wissen müsst, um loszulegen.“

Termin: Samstag, 18. April 2026
Zeit: 09:30-17:00 Uhr
Lehrgangsort: Vereinsheim am Sportplatz
Messinger Straße 3, 49832 Thuine

Inhalt:

Ihr überlegt, in eurem Verein Stabspiele oder Mallets einzuführen, wisst aber noch nicht so richtig, wie ihr das angehen sollt? Dann seid ihr hier genau richtig - denn in diesem Workshop lernt ihr die verschiedenen Instrumente - von Marimba über Xylophon bis Vibraphon - ganz praktisch kennen. Unter der fachkundigen Leitung von Anna Thünemann bekommt ihr nicht nur einen Überblick über die unterschiedlichen Stabspiele, sondern auch erste Übungen an die Hand. Außerdem erfahrt ihr, wie ihr die Instrumente sinnvoll in euren Spielmansszug einbinden könnt.

Zielgruppe:

Aktive Spielleute, Schlagwerkerinnen und Schlagwerker sowie alle, die einfach Lust aufs Ausprobieren haben - Vorerfahrungen braucht ihr keine!

Kosten:

25,00 € - RMV-Mitglieder: **Teilnahmegebühr inklusive Verpflegung**

45,00 € - Nicht-Mitglieder: **Teilnahmegebühr inklusive Verpflegung**

Dozentin:

Anna Thünemann

Anmeldung:

Bitte meldet euch gerne bis zum **28. März 2026** bei uns an!
Nutzt dafür www.rmv-musik.de oder den direkten [Anmeldelink](#).

Zahlungsbedingungen:

Zahlbar sofort bei Anmeldung per PayPal oder Überweisung an:

Regionalmusikverband Emsland/Grafschaft Bentheim e.V.

IBAN: DE57 2665 0001 0008 0070 07

BIC: NOLADE21EMS

Verwendungszweck:

Stabspiele_Vorname_Nachname



Gefördert wird die Maßnahme durch den Landesmusikrat Niedersachsen e.V. und das Niedersächsische Ministerium für Wissenschaft und Kultur. Bei Fragen zu unseren Workshops und Seminaren erreicht ihr uns per Mail unter seminare@rmv-musik.de - gebt dazu einfach den Seminartitel im Betreff mit an.

Töne, Tanz & musikalische Abenteuer

„Entdecken, musizieren, toben - Spaß für alle Kinder“

Termin: Samstag, 13. Juni 2026

Zeit: 11:00-16:00 Uhr

Lehrgangsort: Haus der Musik
Bawinkeler Straße 2, 49838 Langen (Emsland)

Inhalt:

Wir laden alle Kinder aus euren Vereinen zu einem bunten, musikalischen Spiel- und Spaßtag ein! Ob musikalische Schnitzeljagd, Rhythmusspiele oder Kinderdisco - hier ist für alle etwas dabei. Freut euch auf einen spannenden Tag voller Musik, Bewegung und jede Menge Spaß!

Zielgruppe:

Alle Kinder aus den Vereinen im Alter von etwa 6 bis 12 Jahren

Kosten:

20,00 € - RMV-Mitglieder: **Teilnahmegebühr inklusive Verpflegung**

40,00 € - Nicht-Mitglieder: **Teilnahmegebühr inklusive Verpflegung**

Dozentinnen:

Julia Midden, Jana Kenning

Anmeldung:

Bitte meldet euch gerne bis zum **30. Mai 2026** bei uns an!

Nutzt dafür www.rmv-musik.de oder den direkten [Anmeldelink](#).

Zahlungsbedingungen:

Zahlbar sofort bei Anmeldung per PayPal oder Überweisung an:

Regionalmusikverband Emsland/Grafschaft Bentheim e.V.

IBAN: DE57 2665 0001 0008 0070 07

BIC: NOLADE21EMS

Verwendungszweck:

Abenteuer_Vorname_Nachname



Gefördert wird die Maßnahme durch den Landesmusikrat Niedersachsen e.V. und das Niedersächsische Ministerium für Wissenschaft und Kultur. Bei Fragen zu unseren Workshops und Seminaren erreicht ihr uns per Mail unter seminare@rmv-musik.de - gebt dazu einfach den Seminartitel im Betreff mit an.

Gemeinsam im Takt - Musik verbindet Welten

„Ein gemeinsamer Tag voller Klang, Rhythmus und Spaß“

Termin: Sonntag, 13. September 2026

Zeit: 09:30-15:00 Uhr

Lehrgangsort: Haus der Musik
Bawinkeler Straße 2, 49838 Langen (Emsland)

Inhalt:

An diesem besonderen Tag laden wir alle Jugendlichen und Mitglieder unserer Vereine ein, gemeinsam Musik zu machen und Songs einzuüben. Der Ablauf gestaltet sich wie folgt: Zu Beginn gibt es eine kurze Kennenlernrunde. Anschließend üben wir in kleinen Gruppen nach Instrumenten, ergänzt durch Gesang und/oder Tanz. In den Gruppen lernen wir die Stücke kennen und probieren sie gemeinsam. Am Ende folgt eine große Orchesterprobe, bei der alle Musikerinnen und Musiker zusammen spielen. So entsteht ein Klangerlebnis mit Band & Gesang, das die Vielfalt und Stärke unseres musikalischen Miteinanders hörbar macht.

Wir sehen dieses Seminar als Startprojekt für eine neue Phase unserer Verbandsarbeit. Ziel ist es, erstmals eine Kooperation mit „Ein neuer Tag beginnt e.V.“ aufzubauen, die es in dieser Form bislang noch nicht gegeben hat. Durch die Zusammenarbeit möchten wir neue Impulse setzen, voneinander lernen und gemeinsame Ansätze entwickeln, die sowohl unsere Verbandsarbeit bereichern als auch den beteiligten Organisationen neue Perspektiven eröffnen. Musik soll dabei dezent Brücken bauen und dazu beitragen, Sorgen, Ängste, Probleme oder Vorurteile an diesem Tag in den Hintergrund treten zu lassen, ohne selbst in den Vordergrund zu rücken.

Zielgruppe:

Musikerinnen und Musiker sowie Vereinsvertreter, die Lust auf etwas Besonderes haben und offen für Neues sind - herzlich willkommen! Auch Interessierte, die nicht im RMV organisiert sind.

Kosten:

Für alle, die gerne etwas Neues ausprobieren möchten, ist dieses Angebot komplett kostenlos - Verpflegung inklusive, die Teilnahme ist unverbindlich. Meldet euch gerne über unsere Website an.

ACHTUNG: Der Workshop ist recht schnell ausgebucht - aber kein Problem! Wenn alle Plätze belegt sind, könnt ihr euch einfach auf die Warteliste setzen lassen. Da die Teilnehmerzahl begrenzt ist, lohnt sich eine schnelle Anmeldung.

Kontakt / Veranstalter:

RMV-Arbeitsgruppe „Klangfarben Inklusion“

Anmeldung:

Bitte meldet euch gerne bis zum **23. August 2026** bei uns an!

Nutzt dafür www.rmv-musik.de oder den direkten [Anmeldelink](#).



Wir sind sehr stolz darauf, dass wir sowohl den Landkreis Emsland als auch die Grafschaft Bentheim als Unterstützer und Förderer für unser Projekt Klangfarben Inklusion gewinnen konnten - getreu dem Motto: Vielfalt erleben beim RMV. Gefördert wird die Maßnahme durch den Landesmusikrat Niedersachsen e.V. und das Niedersächsische Ministerium für Wissenschaft und Kultur. Bei Fragen zu Workshops und Seminaren erreicht ihr uns per Mail unter seminare@rmv-musik.de

Film- und Musical Highlights für Blasorchester

„Spielend eintauchen in epische Klangwelten“

Termin: Samstag, 10. Oktober 2026

Zeit: 09:30-17:00 Uhr

Lehrgangsort: Haus des Bürgers
Am Markt 6, 26892 Heede

Inhalt:

Dieser Workshop steht allen Musikerinnen und Musikern offen - unabhängig von Alter, Instrument oder musikalischer Erfahrung. Jeder darf mitwirken und erhält passende Aufgaben und Stimmen.

Taucht ein in die faszinierende Klangwelt großer Film- und Musicalproduktionen! In diesem Workshop erarbeitet ihr gemeinsam ausgewählte Highlights aus bekannten Filmen und Bühnenhits - von epischen Orchesterszenen bis zu gefühlvollen Musicalmomenten. Neben dem gemeinsamen Musizieren entdeckt ihr, wie Soundeffekte, Improvisation und kreative Klanggestaltung Filmszenen zum Leben erwecken können. Passend zu kurzen Sequenzen entwickelt ihr eigene musikalische Atmosphären, experimentiert mit ungewöhnlichen Klängen und lernt, wie Musik Emotionen formt. Das erwartet euch:

- Einstudieren bekannter Film- und Musical-Arrangements für Blasorchester
- Klang- und Phrasierungsarbeit für große Themen und Emotionen
- Rhythmus-, Timing- und Ensembletraining für dynamische Szenen
- Kreative Improvisationsübungen passend zu Filmausschnitten
- Entwickeln von Soundeffekten und atmosphärischen Klangflächen
- Tipps zur wirkungsvollen Dynamikgestaltung und Spieltechniken
- Abschlusspräsentation für Eltern, Freunde und Musikinteressierte

Zielgruppe:

Der Workshop steht allen Musikerinnen und Musikern offen - unabhängig von Alter, Instrument oder musikalischer Erfahrung. Jeder darf mitwirken und erhält passende Aufgaben und Stimmen.

Kosten:

20,00 € - RMV-Mitglieder: **Teilnahmegebühr inklusive Verpflegung**

40,00 € - Nicht-Mitglieder: **Teilnahmegebühr inklusive Verpflegung**

(Gruppenpreis ab 10 Personen auf Anfrage)

Du bist im Verbandsorchester aktiv? Super - dann gibt es für dich noch 5,00 € Rabatt!

Ansprechpartnerin:

Kerstin Kalmer

Anmeldung:

Bitte meldet euch gerne bis zum **26. September 2026** bei uns an!
Nutzt dafür www.rmv-musik.de oder den direkten [Anmeldelink](#).

Zahlungsbedingungen:

Zahlbar sofort bei Anmeldung per PayPal oder Überweisung an:

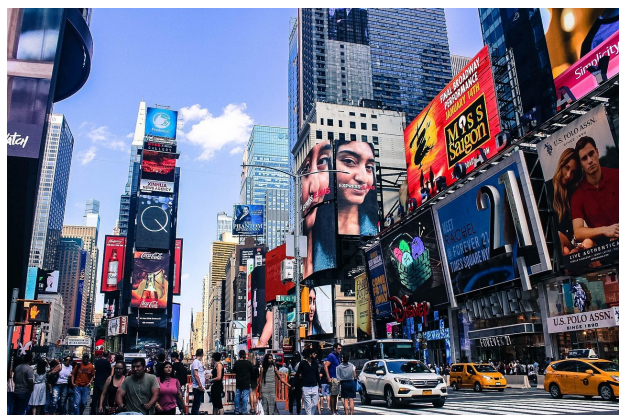
Regionalmusikverband Emsland/Grafschaft Bentheim e.V.

IBAN: DE57 2665 0001 0008 0070 07

BIC: NOLADE21EMS

Verwendungszweck:

Blasorchester_Vorname_Nachname



Gefördert wird die Maßnahme durch den Landesmusikrat Niedersachsen e.V. und das Niedersächsische Ministerium für Wissenschaft und Kultur. Bei Fragen zu unseren Workshops und Seminaren erreicht ihr uns per Mail unter seminare@rmv-musik.de - gebt dazu einfach den Seminartitel im Betreff mit an.

Spielleute-Tag 2026 - Musik verbindet

„Gemeinsam musizieren, entdecken und genießen“

Termin: Samstag, 24. Oktober 2026

Zeit: 09:30-17:00 Uhr

Lehrgangsort: Haus der Musik
Bawinkeler Straße 2, 49838 Langen (Emsland)

Inhalt:

Musik verbindet - und genau das wollen wir im RMV mit Leben füllen! Beim offenen Probenstag unter der Leitung von Irene Mönter treffen aktive Musikerinnen und Musiker aufeinander, um gemeinsam zu musizieren, alte Stücke neu zu entdecken und frische Literatur auszuprobieren. Neben musikalischem Feinschliff stehen Freude, Gemeinschaft und der Austausch im Mittelpunkt dieses besonderen Tages.

Zielgruppe:

Aktive Musikerinnen und Musiker aus den Mitgliedsvereinen des RMV.

Kosten:

25,00 € - RMV-Mitglieder: **Teilnahmegebühr inklusive Verpflegung**

45,00 € - Nicht-Mitglieder: **Teilnahmegebühr inklusive Verpflegung**

Dozentin:

Irene Mönter

Anmeldung:

Bitte meldet euch gerne bis zum **3. Oktober 2026** bei uns an!
Nutzt dafür www.rmv-musik.de oder den direkten [Anmeldelink](#).

Zahlungsbedingungen:

Zahlbar sofort bei Anmeldung per PayPal oder Überweisung an:

Regionalmusikverband Emsland/Grafschaft Bentheim e.V.

IBAN: DE57 2665 0001 0008 0070 07

BIC: NOLADE21EMS

Verwendungszweck:

Spielleute-Tag_Vorname_Nachname



Gefördert wird die Maßnahme durch den Landesmusikrat Niedersachsen e.V. und das Niedersächsische Ministerium für Wissenschaft und Kultur. Bei Fragen zu unseren Workshops und Seminaren erreicht ihr uns per Mail unter seminare@rmv-musik.de - gebt dazu einfach den Seminartitel im Betreff mit an.

Theorie zum Mitnehmen - praktisch für den Probenalltag

„Alles, was du wirklich im Probealltag brauchst“

Termin: Samstag, 7. November 2026
Zeit: 09:30-17:00 Uhr
Lehrgangsort: Haus der Musik
Bawinkeler Straße 2, 49838 Langen (Emsland)

Inhalt:

Du interessierst dich für Musiktheorie und leichte Gehörbildung, hast aber keine Lust auf stressige Prüfungen? Du möchtest einen D-Kurs machen, hast aber Angst vor dem Teil mit Theorie und Gehörbildung? Du wolltest immer schon mal wissen, was dieses eine Zeichen bedeutet, oder du hast allgemeine Fragen und googeln hilft nicht? Dann komm zu unserem entspannten Tag mit Musiktheorie und Gehörbildung. Gemeinsam klären wir alle Fragen und beschäftigen uns mit den Inhalten, die du wirklich im Probenalltag gebrauchen kannst.

Zielgruppe:

Alle interessierten Musikerinnen und Musiker

Kosten:

40,00 € - RMV-Mitglieder: **Teilnahmegebühr inklusive Verpflegung**

60,00 € - Nicht-Mitglieder: **Teilnahmegebühr inklusive Verpflegung**

Du bist im Verbandsorchester aktiv? Super - dann gibt es für dich noch 5,00 € Rabatt!

Dozentinnen:

Julia Midden, Jana Kenning

Anmeldung:

Bitte meldet euch gerne bis zum **24. Oktober 2026** bei uns an!
Nutzt dafür www.rmv-musik.de oder den direkten [Anmeldelink](#).

Zahlungsbedingungen:

Zahlbar sofort bei Anmeldung per PayPal oder Überweisung an:

Regionalmusikverband Emsland/Grafschaft Bentheim e.V.

IBAN: DE57 2665 0001 0008 0070 07

BIC: NOLADE21EMS

Verwendungszweck:

Theorie_Vorname_Nachname



Gefördert wird die Maßnahme durch den Landesmusikrat Niedersachsen e.V. und das Niedersächsische Ministerium für Wissenschaft und Kultur. Bei Fragen zu unseren Workshops und Seminaren erreicht ihr uns per Mail unter seminare@rmv-musik.de - gebt dazu einfach den Seminartitel im Betreff mit an.

Snare-Drum Grundlagen Workshop 2026

„Technik, Timing und Spaß am Groove“

Termin: Samstag, 12. Dezember 2026
Zeit: 09:30-17:00 Uhr
Lehrgangsort: Liudger-Realschule
Hanwische Straße 11, 48488 Emsbüren

Inhalt:

Dieser Workshop richtet sich an Drummer und Schlagwerker, die ihre Spieltechnik gezielt erweitern und verfeinern möchten. Unter der Leitung von Simon Fischer werden die grundlegenden Techniken und Fertigkeiten rund um die Snare Drum vermittelt - praxisnah und mit viel Spielfreude. Die Teilnehmenden lernen den Aufbau der Snare Drum kennen, üben die richtige Spielhaltung und Bewegungsabläufe und vertiefen die wichtigsten Rudiments. Ergänzend werden verschiedene Schlagtechniken vorgestellt, die für ein sauberes und dynamisches Spiel unverzichtbar sind. Je nach Interesse der Teilnehmenden können auch spezielle Themen wie ‚die Locke‘ oder der Parademarsch behandelt werden.

Zielgruppe:

Aktive Musikerinnen und Musiker aus den Mitgliedsvereinen des RMV.

Kosten:

25,00 € - RMV-Mitglieder: **Teilnahmegebühr inklusive Verpflegung**

45,00 € - Nicht-Mitglieder: **Teilnahmegebühr inklusive Verpflegung**

Dozent:

Simon Fischer

Anmeldung:

Bitte meldet euch gerne bis zum **21. November 2026** bei uns an!
Nutzt dafür www.rmv-musik.de oder den direkten [Anmeldelink](#).

Zahlungsbedingungen:

Zahlbar sofort bei Anmeldung per PayPal oder Überweisung an:

Regionalmusikverband Emsland/Grafschaft Bentheim e.V.

IBAN: DE57 2665 0001 0008 0070 07

BIC: NOLADE21EMS

Verwendungszweck:

Snare-Drum_Vorname_Nachname



Gefördert wird die Maßnahme durch den Landesmusikrat Niedersachsen e.V. und das Niedersächsische Ministerium für Wissenschaft und Kultur. Bei Fragen zu unseren Workshops und Seminaren erreicht ihr uns per Mail unter seminare@rmv-musik.de - gebt dazu einfach den Seminartitel im Betreff mit an.

Gemeinsam wachsen - im Verbandsorchester

Einsatz, Engagement und Teamgeist - das ist die Grundlage unseres Verbandsorchesters. Wir stellen die Musik in den Mittelpunkt und wagen gemeinsam neue Herausforderungen. Dabei zählt nicht, wer am lautesten spielt oder die schwersten Passagen mühelos meistert, sondern der gemeinsame Weg: Schritt für Schritt die Komfortzone verlassen, zusammen wachsen und als Team Erfolge erleben.

Mut spielt dabei eine große Rolle: Mut, sich neuen Aufgaben zu stellen, ohne aus der Gruppe auszubrechen. Risiko bedeutet für uns nicht „Überforderung“, sondern ein positives Herangehen an schwierige Stellen - mit der Sicherheit, dass Scheitern erlaubt ist. Kreativität darf und soll ihren Platz haben: als Impuls für die Gruppe, als gemeinsames Entwickeln einer musikalischen Linie - nie als Alleingang, sondern immer im Miteinander. Das gilt für jede Musikerin und jeden Musiker, aber auch für unseren Dirigenten: Mut für neue Wege, Mut für unbekannte Werke, Mut, zu fordern - manchmal über die Komfortzone hinaus. Kreativität zeigt sich nicht nur musikalisch, sondern auch organisatorisch: wechselnde Besetzungen, unterschiedliche Probenorte und verschiedene Stimmungen im Orchester gehören dazu und machen die Arbeit lebendig.

Und genau deshalb zählt am Ende das Team. Wie im Fußball gewinnt nicht die Mannschaft mit den besten Einzelspielerinnen und -spielern, sondern jene, die als Einheit auftritt. Was nützt virtuoses Spiel, wenn Verlässlichkeit und Miteinander fehlen? Bei uns zählt Einsatz - und mit Einsatz kann jede und jeder weit kommen. So entsteht langfristig ein starkes Orchester. Wir suchen Menschen, die musikbegeistert, neugierig und offen für Neues sind. Menschen, die sich entwickeln wollen - zu einer Gemeinschaft, die zusammenhält, sich weiterfindet und gemeinsam immer ein Stück besser wird. Wenn du Lust hast, Teil dieser besonderen Gemeinschaft zu werden, dann komm vorbei, probiere dich aus und wachse gemeinsam mit uns über dich hinaus. Wir freuen uns auf dich - und auf jede einzelne Stimme, die unseren Klang noch ein Stück stärker macht.

Optimale Rahmenbedingungen

Du möchtest mit uns auf eine musikalische Reise gehen? Dann melde dich gern bei uns - alle weiteren Infos bekommst du per Mail an: info@rmv-musik.de Folge uns außerdem auf unseren Social-Media-Kanälen, damit du keine Neuigkeiten und Probe-Termine verpasst.

Verbandseigenes Instrumentarium

Unser Verband verfügt über ein umfangreiches Instrumentarium, das ein breites musikalisches Spektrum ermöglicht. Besonders hervorzuheben sind der Kontrabass und die Harfe, die unseren Klang einzigartig bereichern. Darüber hinaus gehören auch Alt Klarinette, Kontrabassklarinette, Fagott, Gitarre, E-Bass, Orgel und Klavier zu unserer Ausstattung. Diese Vielfalt eröffnet ein abwechslungsreiches Repertoire und zahlreiche spannende Klangmöglichkeiten.



Fit für die Zukunft - RMV-Vereinsberatung

Das Angebot richtet sich an alle angeschlossenen und organisierten Mitgliedsvereine. Es bietet die Möglichkeit, eigene Standpunkte zu überprüfen, Veränderungen gezielt zu gestalten und den Verein langfristig zukunftssicher aufzustellen.

Modul 1: Das Orchester - eine Bestandsaufnahme

- Gegenwärtiger Zustand und Umfeldanalyse
- Bisherige Maßnahmen reflektieren - mögliche neue Maßnahmen festlegen
- Zuständigkeiten klären: Wer kann wie unterstützen?
- Nachwuchsarbeit analysieren und weiterentwickeln
- Themen wie Inklusion und Teilhabe einbeziehen

Modul 2: Vorstellung des Gesamtkonzepts

- Präsentation des Gesamtkonzepts
- Entscheidung über Umsetzung und weitere Möglichkeiten
- Aufgabenverteilung und Terminplanung
- Erstellung von Printmedien und Presseartikeln

Modul 3: Kontrolle der Maßnahmen

- Erfahrungsaustausch und Feedbackgespräche
- Umsetzungsmöglichkeiten prüfen und ggf. Anpassungen besprechen

Modul 4: Ausbildung des Orchesters

- Hospitation bei einer Probe
- Erfahrungsaustausch und Feedback zu den vergangenen Wochen
- Besprechung einzelner geplanter Maßnahmen
- Festlegung von Terminen und zusätzlichen Angeboten (z. B. D-Kurs)

Modul 5: Umsetzung der Maßnahmen

- Dirigentencoaching
- Instrumental- und Theorieworkshops
- Orchester D-Kurs

Modul 6: Abschlussgespräch

- **Reflexion der gesamten Beratung**

Die sechs Teilmodule bilden eine zusammenhängende Einheit. Während des gesamten Veränderungsprozesses wird euer Verein von einem Vertreter des Regionalmusikverbandes begleitet, der beratend zur Seite steht. Gemeinsam legen wir Umsetzungstermine fest, die genügend Raum lassen, um die vereinbarten Maßnahmen sinnvoll in die Praxis umzusetzen. Den Auftakt bildet ein erstes Treffen, bei dem gemeinsam mit eurem Verein ein passendes Konzept erarbeitet wird.

Kosten: 575,00 € pro Verein

Mentorenausbildung - Frühe musikalische Bildung

Instrumentalspiel, Gesang und Tanz fördern nachweislich die Persönlichkeitsentwicklung von Kindern und Jugendlichen. Musikalisches Lernen unterstützt eine ganzheitliche Entwicklung und stärkt wichtige Schlüsselqualifikationen wie Sozialverhalten, Teamfähigkeit, Konzentration, Gestaltungsvermögen, Selbstbewusstsein und Kreativität. Der Regionalmusikverband Emsland/Grafschaft Bentheim e.V. bietet deshalb die Ausbildung von Multiplikatoren in den Musikvereinigungen an. So können Kinder bereits frühzeitig in das Vereinsleben eingebunden werden. Unser Angebot richtet sich gezielt an die Verantwortlichen in den Mitgliedsvereinen. Die Themen sind vielfältig und praxisnah - wie z.B.:

- Einführung & Einbindung von Kindern ins Vereinsleben - Freude an der Musik wecken
- Pädagogische Vermittlung musikalischer Inhalte
- Ausbildung von Multiplikatoren im eigenen Verein
- Weiterbildungen & Integration in den Vereinsalltag
- Regelmäßiger Austausch mit uns als Verband
- Vernetzung mit Kitas, Lehrkräften und Kultur- & Bildungseinrichtungen
- Grundlage für späteren Instrumentalunterricht
- Klangfarben Inklusion - Vielfalt erleben beim RMV

Kosten: 275,00 € pro Verein

E- und D-Lehrgang - Einstieg ins gemeinsame Musizieren

Der instrumentale E-Lehrgang wird in eurem Musikverein und/oder im zuständigen Regionalmusikverband vorbereitet und durchgeführt. Die D-Lehrgänge (D1, D2, D3) werden direkt vom Regionalmusikverband Emsland/Grafschaft Bentheim organisiert und verantwortet. Die Prüfungen nimmt der Niedersächsische Musikverband e.V. (NMV) ab. Über den QR-Code gelangt ihr direkt auf unsere Website. Dort findet ihr nicht nur alle Informationen, sondern auch die aktuellen Termine.

Schau dich gern auf unseren Seiten um und finde genau das Seminar, das zu dir passt.



[Prüfungselehrgänge](#)



[Kalender](#)



[NDS-Musikverband](#)



[Seminarprogramm](#)



Leitfaden für E- und D-Lehrgänge

Ihr habt Interesse an einem E- oder D-Kurs? Dann helfen wir euch dabei, einen neuen Lehrgang zu starten! Um den Einstieg zu erleichtern, haben wir eine praktische Übersicht erstellt, die als Leitfaden dient. Mit dieser Hilfestellung steht einem Start nichts im Wege. Weitere Auskünfte erhaltet ihr bei unseren Fachleitern oder auf unserer Website. Die Anmeldung des Lehrgangs (inkl. eines möglichen Prüfungstermins) erfolgt beim Regionalmusikverband Emsland/Grafschaft Bentheim e.V. unter Angabe der Teilnehmendenzahl und des Alters der Prüflinge etwa sechs Wochen vor Beginn. Der RMV benennt in enger Abstimmung mit dem ausrichtenden Verein eine Lehrgangsleitung, die für den reibungslosen Ablauf verantwortlich ist und zugleich als Ansprechperson für die Teilnehmenden fungiert.

Informationen zum organisatorischen Ablauf der Prüfungen

Der Regionalmusikverband meldet die Prüfung beim Schulungskordinator des Niedersächsischen Musikverbandes an. Der ausrichtende Verein stellt die räumliche Ausstattung für den Unterricht sowie die Prüfungen sicher. Dazu gehören für den Theorieteil ausreichend Tische und Stühle sowie eine Tafel oder ein vergleichbares Medium; für den Praxisteil geeignete Einspielräume, ein separater Prüfungsraum mit Tisch und zwei Stühlen sowie ausreichend Notenständer. Darüber hinaus sorgt der Verein für das benötigte Instrumentarium im Schlagzeugbereich, beispielsweise Drumset, Glockenspiel oder Pauken (insbesondere für den D3-Bereich). Für den E-Kurs benennt der ausrichtende Verein zudem zwei fachkundige Personen als Prüfer, zum Beispiel Prüferinnen und Prüfer des Kreisverbandes mit entsprechender Zulassung oder erfahrene Dirigentinnen bzw. Ausbilder.

Schulungsunterlagen

Die für den E-Kurs benötigte E-Fibel ist auf der Website des Niedersächsischen Musikverbandes im Bereich Downloads verfügbar. Für den D1-Kurs benötigen die Teilnehmenden das Lehrbuch „Musiktheorie D1“ aus dem Heinlein-Verlag (Kosten: 15,00 €). Beim D2-Kurs entstehen zusätzlich Materialkosten in Höhe von 19,00 €. Die Selbstwahlstücke werden von jeder Teilnehmerin bzw. jedem Teilnehmer zum ersten Kurstermin mitgebracht.

Nadeln und Leistungsnachweise

Jede Teilnehmerin bzw. jeder Teilnehmer erhält am Ende des Kurses eine Urkunde. Ausbildungsnachweise und Leistungsnadeln werden nur an Vereine vergeben, die im NMV bzw. BDMV organisiert sind; die Kosten für die Nadel betragen 5,00 €.

Theorieprüfung - Vorbereitung

Die Prüfungsbögen müssen den jeweiligen Lehrstoff des Kurses abdecken. Vorlagen können direkt bei den Fachleitungen des RMV angefordert werden. Für die Bereitstellung der Prüfungsunterlagen (inklusive Kopien) ist der ausrichtende Verein verantwortlich; da der Prüfungsbogen jedoch vom Lehrgangsleiter vorbereitet wird, obliegt auch ihm die Bereitstellung. Die Prüfungsdauer beträgt 90 Minuten.

Während der Prüfung

Zur Bestimmung von Intervallen sollte im Prüfungsraum ein Harmonieinstrument (z. B. Keyboard oder Klavier) vorhanden sein.

Nachbereitung Theorie

Die ausgefüllten Theoriebögen werden durch den Lehrgangsleiter korrigiert und müssen zur praktischen Prüfung vorliegen.

Praxisprüfung - Vorbereitung

Die Erstellung eines Prüfungsplans (inklusive Pausen) sowie die spätere Bekanntgabe der Ergebnisse liegen beim ausrichtenden Verein. Zudem ist eine Übersicht über die Prüfungsleistungen vorzubereiten

- entsprechend der Prüfungsreihenfolge, mit Eintragung der Punktzahlen der Theorieprüfung sowie des Alters der Prüflinge.

Durchführung

Die E-Prüfung wird von einer Prüferin oder einem Prüfer des Kreisverbandes geleitet, die D-Prüfungen von einer Landesprüferin bzw. einem Landesprüfer des NMV. Bei der praktischen Prüfung muss aus Originalnoten gespielt werden. Die Prüfungsbögen der Theorieprüfung müssen korrigiert vorliegen.

Nachbereitung Praxis

Die Übersicht über die Prüfungsergebnisse ist nach Abschluss der Prüfung im Original an den RMV zu übergeben; die Unterlagen verbleiben dauerhaft beim RMV.

Wenn ihr Fragen habt, unterstützen euch unsere Fachleiter gerne - oder ihr schaut einfach auf unserer Website unter www.rmv-musik.de vorbei. Wir wünschen euch viel Erfolg bei der Durchführung.

Good2know - Vorbereitung zur Durchführung eines E/D-Kurs

Diese Checkliste führt alle wesentlichen Anforderungen auf, die ihr für eine erfolgreiche Durchführung der Kurse benötigt - von der technischen Ausstattung über Kursmaterialien bis hin zu organisatorischen Abläufen. So sorgen wir gemeinsam für einen reibungslosen Ablauf und bestmögliche Bedingungen

Wenn alle sechs Punkte erfüllt sind, kann der gewünschte Kurs durchgeführt werden.

#1 - Meldung der Teilnehmerinnen und Teilnehmer beim Fachleiter

- Namen - Anschrift - Geburtsdatum - Instrument - Email-Adresse

#2 - Bereitstellung der Räumlichkeiten

- Überlegt euch wo der Kurs stattfinden könnte
- Küche und Toiletten sind im besten Fall nicht weit weg

#3 - Theorieraum

- Ausreichend Tische und Stühle sollten vorhanden sein
- Ist eine Tafel oder ein Whiteboard sollte vorhanden sein
- Ein Harmonieinstrument gehört ebenfalls zum Theorieraum

#4 - Separate Praxisräume für:

- Holzbläser
- Blechbläser
- ggf. Schlagzeug

#5 - Lehrgangsleiter mit dem Regionalmusikverband Emsland/Grafschaft Bentheim e.V. abstimmen.

#6 - Termine mit dem Regionalmusikverband Emsland/Grafschaft Bentheim e.V. abstimmen.

Besondere Hinweise zum C-Kurs

Die C-Kurse werden zentral vom Niedersächsischen Musikverband (NMV) organisiert und ausgeschrieben. Wenn du Interesse hast oder Fragen auftauchen, melde dich gern beim Regionalmusikverband Emsland/Grafschaft Bentheim - wir unterstützen dich bei der Anmeldung und allen weiteren Schritten. Weitere Informationen findest du im Downloadbereich des NMV auf der Startseite - oder ganz einfach über den QR-Code direkt neben diesem Text.



Geschäftsbedingungen (AGB) und Teilnahmebedingungen

Mit der Anmeldung zu unseren Kursen und Workshops gelten die Teilnahmebedingungen des Regionalmusikverbands. Darin sind unter anderem die Abläufe der Anmeldung, Zahlungsmodalitäten sowie Regelungen zu Rücktritt und Stornierung festgehalten. Auch organisatorische Hinweise zu den Veranstaltungen sind dort aufgeführt. Detaillierte Informationen findet ihr unter: www.rmv-musik.de

§ 1 Veranstaltungen, Anmeldung

Anmeldungen zu Lehrgängen, Seminaren und Workshops des Regionalmusikverbandes Emsland/Grafschaft Bentheim e.V. (RMV) können per E-Mail oder über unsere Website erfolgen. Nach Eingang der Anmeldung erhalten Sie eine Bestätigung. Mit der Bestätigung wird die Anmeldung verbindlich. Die Rechnungsstellung erfolgt separat gemäß den jeweils gültigen Teilnahmebedingungen.

§ 2 Zahlungsbedingungen

Anfallende Gebühren für Lehrgänge, Seminare und Workshops des Regionalmusikverbandes Emsland/Grafschaft Bentheim e.V. (RMV) sind im Voraus - direkt mit der Anmeldung, spätestens jedoch bis zum Kurs- bzw. Veranstaltungsbeginn - zu entrichten. Zugewogene Rechnungen sind sofort fällig. Die Teilnahme ist erst verbindlich, sobald die Teilnahmegebühr vollständig bei uns eingegangen ist. Unbezahlte Anmeldungen können wir leider nicht berücksichtigen. Die Platzvergabe erfolgt in der Reihenfolge der Zahlungseingänge. Wer frühzeitig bucht, hat daher die besten Chancen auf einen Platz. Kurzfristige Anmeldungen sind nur nach vorheriger Rücksprache mit dem RMV möglich. Wir prüfen dann, ob noch Plätze frei sind - eine Teilnahme können wir jedoch nicht garantieren. Zahlungen sind möglichst gebührenfrei vorzunehmen; dies gilt auch für Zahlungen aus dem Ausland. Etwaige Transaktionskosten trägt der Zahlungsveranlassende. Wird der Rechnungsbetrag nicht innerhalb von 30 Tagen nach Zugang der Rechnung beglichen, können Verzugszinsen geltend gemacht werden. Der Verzugsszinssatz beträgt 9 Prozentpunkte über dem jeweils geltenden Basiszinssatz pro Jahr. Darüber hinaus entstehende Mahn- oder Inkassokosten können zusätzlich in Rechnung gestellt werden. Alle Kursgebühren verstehen sich inklusive der jeweils gesetzlich geltenden Umsatzsteuer.

§ 3 Stornierung

Stornierungen sind schriftlich vorzunehmen. Eine kostenfreie Stornierung von Anmeldungen zu Lehrgängen, Seminaren und Workshops ist bis vier Wochen vor Kursbeginn möglich. Erfolgt die Stornierung weniger als zwei Wochen vor Kursbeginn, werden 100 % der Kursgebühren fällig. Gleiches gilt bei Nichterscheinen oder bei einer Absage am Veranstaltungstag. Nimmt ein Teilnehmer die vereinbarte Leistung nur teilweise in Anspruch oder bricht den Kurs ab, besteht kein Anspruch auf Rückerstattung der Kursgebühren. Bereits entstandene Kosten des RMV werden in Rechnung gestellt.

§ 4 Änderung des Leistungsumfangs von Kursangeboten

Inhalt und Ablauf eines Kurses oder einer Veranstaltung des RMV orientieren sich an den Qualifikationen und am Schulungsbedarf der jeweiligen Teilnehmenden sowie an aktuellen wissenschaftlichen und methodisch-didaktischen Erkenntnissen. Unter Wahrung des Gesamtcharakters und der Qualität des Angebots kann es daher zu Anpassungen im Ablauf kommen. Der RMV behält sich zudem Änderungen im Einsatz der Dozierenden vor. Solche Änderungen haben keine Auswirkungen auf den Gesamtcharakter oder die Qualität der betroffenen Kurse bzw. Veranstaltungen und berechtigen nicht zum Rücktritt vom Vertrag oder zur Minderung des Rechnungsbetrags.

§ 5 Veranstaltungsannullierung

Der RMV behält sich das Recht vor, Lehrgänge, Seminare und Workshops bei zu geringer Teilnehmendenzahl abzusagen. Fällt ein Kurs oder eine Veranstaltung aufgrund von Krankheit der Dozierenden, höherer Gewalt oder sonstiger unvorhersehbarer Ereignisse aus, besteht kein Anspruch auf Durchführung. Ein Anspruch auf Ersatz von Reise- oder Übernachtungskosten sowie auf

Entschädigung für Arbeitsausfall besteht nicht. Für mittelbare Schäden - insbesondere entgangenen Gewinn oder Ansprüche Dritter - wird keine Haftung übernommen.

§ 6 Vertrauliche Informationen, Datenschutz

Wesentliche, nicht allgemein bekannte Angelegenheiten eines Vertragspartners sind vom jeweils anderen Vertragspartner vertraulich zu behandeln. Personenbezogene Daten dürfen ausschließlich für die vertraglich vereinbarten Zwecke verarbeitet oder genutzt werden und sind vor unbefugtem Zugriff zu schützen. Eine Weitergabe personenbezogener Daten an Dritte erfolgt nur, sofern hierfür eine gesetzliche Grundlage besteht oder der jeweils Betroffene zugestimmt hat.

§ 7 Urheberrechte

Seminarbegleitende Materialien - wie Mappen, Notenmaterial, Unterlagen sowie Texte und Inhalte des Seminarprogramms - unterliegen dem Urheberrecht und dienen ausschließlich dem persönlichen Gebrauch der Teilnehmenden. Jegliche unerlaubte Vervielfältigung, Veröffentlichung oder Weitergabe an Dritte ist ausdrücklich untersagt. Bei einigen Veranstaltungen entstehen Foto- und Videoaufnahmen zur Öffentlichkeitsarbeit des RMV. Wenn Sie damit nicht einverstanden sind, teilen Sie uns dies bitte vor Veranstaltungsbeginn schriftlich mit. In diesem Fall werden wir sicherstellen, dass Sie nicht erkennbar abgebildet werden.

§ 8 Haftung

Sämtliche Schulungsmaßnahmen des RMV vermitteln den aktuellen Stand wissenschaftlicher, methodisch-didaktischer sowie praktischer Erkenntnisse und Erfahrungen. Sie erfolgen objektiv, produkt- und firmenneutral. Für die Verwertung der erworbenen Kenntnisse übernimmt der RMV keine Haftung. Der RMV haftet nur für Schäden, die vorsätzlich oder grob fahrlässig durch ihn verursacht wurden. Diese Haftungsbeschränkung gilt nicht für Schäden, die aus der Verletzung von Leben, Körper oder Gesundheit resultieren. Der RMV behält sich vor, Teilnehmende von Kursen oder Veranstaltungen auszuschließen, wenn diese durch ihr Verhalten den Kurs- oder Veranstaltungserfolg gefährden oder dem Ansehen des RMV schaden. Dabei entstehende Kosten gehen zu Lasten der betreffenden Teilnehmenden.

§ 9 Sektenpassus

Alle Veranstaltungen des RMV basieren auf aktuellen wissenschaftlichen und pädagogischen Erkenntnissen. Ideologisch geprägte oder sektenartige Lehren werden ausdrücklich nicht vermittelt oder unterstützt. Der RMV lehnt jede Zusammenarbeit mit Organisationen oder Unternehmen ab, die weltanschaulich oder ideologisch ausgerichtet sind oder deren Methoden in Verbindung mit L. Ron Hubbard bzw. der Scientology-Organisation stehen. Veranstaltungen, die auf solchen Methoden beruhen oder diese anwenden, werden vom RMV nicht angeboten. Ebenso bestehen keine geschäftsmäßigen Beziehungen zu Personen, Unternehmen oder Organisationen, die entsprechende Methoden praktizieren, verbreiten oder fördern.

§ 10 Schlussbestimmungen

Für sämtliche Geschäfts- und Vertragsbeziehungen des RMV gilt das Recht der Bundesrepublik Deutschland. Sollten einzelne Bestimmungen dieser Teilnahmebedingungen unwirksam sein oder werden, bleibt die Wirksamkeit der übrigen Bestimmungen hiervon unberührt. Änderungen oder Ergänzungen dieser Teilnahmebedingungen bedürfen der Schriftform.

Diese Allgemeinen Geschäfts- und Teilnahmebedingungen gelten für alle Veranstaltungen des Regionalmusikverbands Emsland/Grafschaft Bentheim e.V. in ihrer jeweils aktuellen Fassung.



Regionalmusikverband

Emsland/Grafschaft Bentheim e.V.

